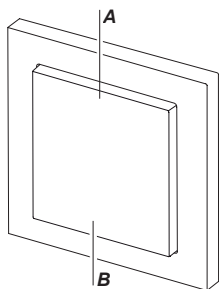
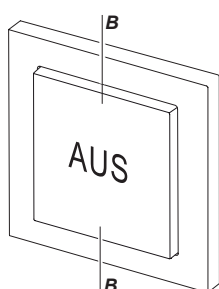


Ausführungen

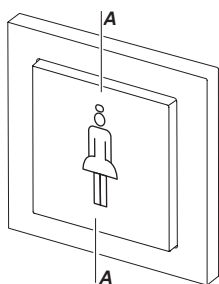
EINZELWIPPE



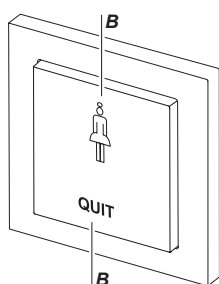
RTS22E5002A12
EIN/AUS o. IMPULS



RTS22E5001B02
AUS

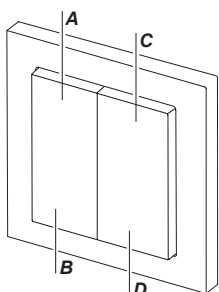


RTS22E5001A05
RUF weiße Taste
RTS22E5001A04
RUF rote Taste



RTS22E5001B01
QUIT

DOPELWIPPE



RTS23E5004A12
EIN/AUS (2x) o. IMPULS (4x)

Technische Daten

Frequenz:	868,30 MHz
Sendeleistung:	1,29 mW
Modulation:	FSK
Codierung:	Easywave POTA
Spannungsversorgung:	1x 3-V-Batterie, CR2032
Betriebstemperatur:	-20 °C bis +60 °C
Reichweite:	im Freien: ca. 150 m im Gebäude: ca. 30 m
Abmessungen:	
Montageplatte	71/71/1,8 mm
Abdeckrahmen	80/80/9,4 mm
Einzelwippe	55/55/9,0 mm
Doppelwippe	27,5/55/9,0 mm
Gewicht:	44 g (inkl. Batterie und Abdeckrahmen)

Lieferumfang

Sendemodul, Batterie CR2032, Montageplatte, Klebepad, Wippe(n), Abdeckrahmen, Bedienungsanleitung

Bestimmungsgemäßer Gebrauch

Verwenden Sie die Funk-Taster RTS22/23 nur in trockenen Innenräumen zum Schalten von Easywave-Funkempfängern.

Der Hersteller haftet nicht für Schäden, die durch unsachgemäßen oder bestimmungsfremden Gebrauch entstehen.

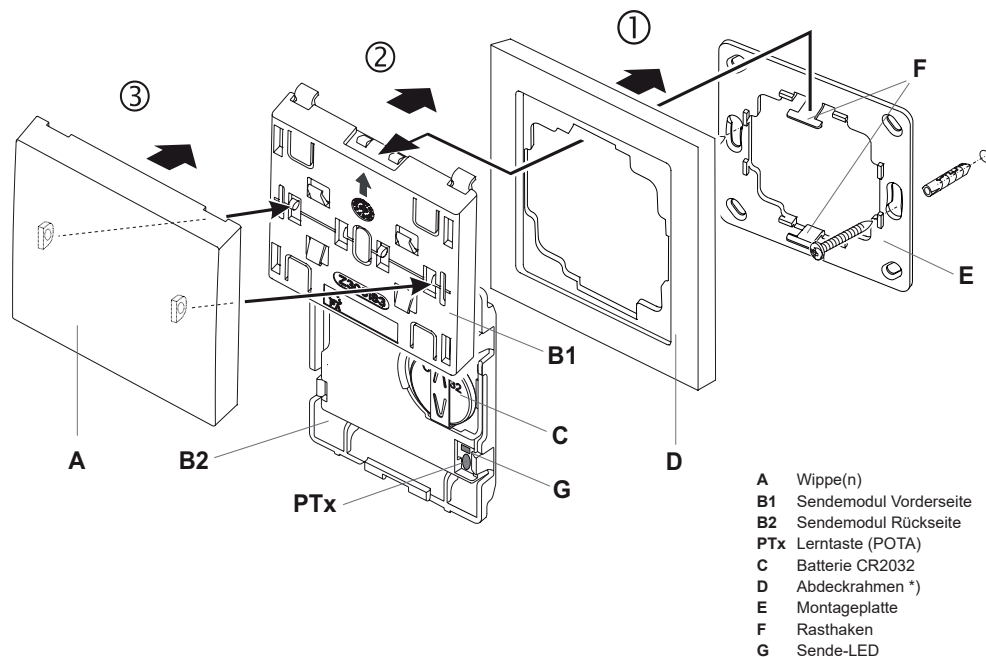
Sicherheitshinweise

Bevor Sie das Produkt in Betrieb nehmen, lesen Sie bitte diese Anleitung sorgfältig durch!

- Beachten Sie auch die Bedienungsanleitungen der Funksteuerungen.
- Betätigen Sie den Funk-Taster nur in Sichtweite der zu steuernden Geräte! Personen könnten ansonsten in Gefahr geraten!
- Nehmen Sie keine eigenmächtigen Veränderungen am Funk-Taster vor!
- Lassen Sie nicht funktionierende Funk-Taster vom Hersteller überprüfen.
- Bewahren Sie die Batterien außerhalb der Reichweite von Kindern auf.

Inbetriebnahme

1. Befestigen Sie die Montageplatte mit Hilfe von Schrauben und Dübel oder mittels beiliegender Klebepads am Montageort.
2. Legen Sie die Batterie in das Sendemodul ein (s. Abschnitt "Batterie einlegen / wechseln").
3. Setzen Sie den Abdeckrahmen auf die Montageplatte und rasten Sie das Sendemodul oben und unten auf die Rasthaken. **Der Pfeil auf dem Sendemodul muss nach oben zeigen.**
4. Stecken Sie die Wippe(n) auf das Sendemodul.
5. Lernen Sie den Sendecode in den Funkempfänger ein. Lesen Sie hierzu bitte die Bedienungsanleitung des Empfängers.



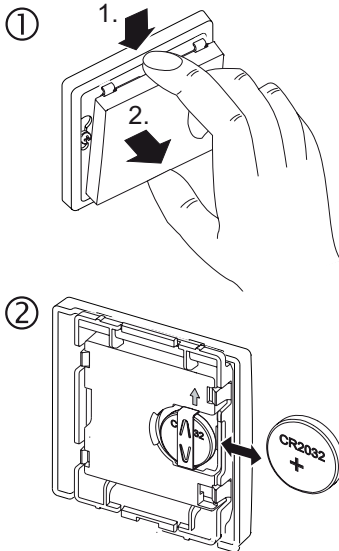
- A Wippe(n)
- B1 Sendemodul Vorderseite
- B2 Sendemodul Rückseite
- PTx Lern taste (POTA)
- C Batterie CR2032
- D Abdeckrahmen *)
- E Montageplatte
- F Rasthaken
- G Sende-LED

*) Der Abdeckrahmen kann bei Bedarf ersetzt werden, durch Rahmen mit Ausschnittsmaß 55x55 mm anderer Hersteller.

Batterie einlegen / wechseln

1. Hebeln Sie die Sendebaugruppe von der Montageplatte.
2. Wechseln Sie die Batterie. Verwenden Sie ausschließlich Batterien des Typs CR2032. **Achten Sie auf die richtige Polung, der Pluspol muss sichtbar sein!**
3. Stecken Sie die Sendebaugruppe wieder auf die Rasthaken der Montageplatte. Der Pfeil muss nach oben zeigen.

Hinweis: Die Codierung des Senders bleibt auch erhalten, wenn keine Spannungsversorgung anliegt. Nach einem Batteriewechsel muss die Codierung nicht neu in den Empfänger eingelernt werden.



Fernlern-Funktion

Der Wandtaster verfügt über die Fernlernfunktion POTA (Programming Over The Air). Mit dieser Funktion kann ein bereits verbauter und nicht mehr zugänglicher Empfänger umprogrammiert werden, wenn der Wandtaster in diesen eingelernt ist.

Ob ein Empfänger diese Funktion unterstützt, entnehmen Sie bitte seiner Bedienungsanleitung.

Fehlerbehebung

Reagiert die Steuerung nicht auf den Funk-Taster:

- Wechseln Sie ggf. die Batterien.
- Überprüfen Sie den Montageort auf eine ungehinderte Funkverbindung zwischen Funk-Taster und Funksteuerung.
- Lernen Sie ggf. den Sendecode erneut in die Funksteuerung ein.
- Unter Umständen kann es zu Störungen durch weitere Funkprodukte kommen, welche die gleiche Frequenz benutzen und in unmittelbarer Nähe arbeiten.

Entsorgungshinweise

Altgeräte und Batterien dürfen nicht mit dem Hausmüll entsorgt werden!

Entsorgen Sie Altgeräte über eine Sammelstelle für Elektronikschrott oder über Ihren Fachhändler.

Entsorgen Sie die Altbatterien in einen Wertstoffbehälter für Altbatterien oder über den Fachhandel.

Entsorgen Sie das Verpackungsmaterial in die Sammelbehälter für Pappe, Papier und Kunststoffe.



Gewährleistung

Innerhalb der gesetzlichen Garantiezeit beseitigen wir unentgeltlich Mängel des Gerätes, die auf Material- oder Herstellungsfehler beruhen, durch Reparatur oder Umtausch.

Die Garantie erlischt bei Fremdeingriff.

Konformität



Hiermit erklärt ELDAT EaS GmbH, dass der Funkanlagentyp RTS22 und RTS23 der Richtlinie 2014/53/EU entspricht.

Der vollständige Text der EU-Konformitätserklärung ist unter der folgenden Internetadresse verfügbar: www.eldat.de

Kundendienst

Sollten trotz sachgerechter Handhabung Störungen auftreten oder wurde das Gerät beschädigt, wenden Sie sich bitte an Ihren Händler oder an den Hersteller.

ELDAT EaS GmbH

Schmiedestraße 2
15745 Wildau
Deutschland
Telefon: +49 3375 9037-310
Internet: www.eldat.de
E-Mail: info@eldat.de